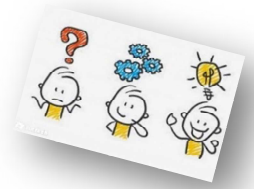


Informationen zur Hausaufgabenhilfe 2023/24



1. Ziel und Zweck

Nicht alle Lernenden finden zuhause geeignete Rahmenbedingungen vor, um ihre Hausaufgaben erledigen zu können. Sie haben deshalb die Möglichkeit, im Schulhaus ausserhalb der Unterrichtszeit ihre Aufgaben im Beisein einer dafür instruierten Person möglichst selbständig zu lösen. Die Aufgabenhilfe ist eine Dienstleistung der Gemeinde Uerkheim in Zusammenarbeit mit der Schule Uerkheim. Sie ist für Kinder der Primarschule Uerkheim vorgesehen. Mit dem Übertritt in die Oberstufe endet der Anspruch auf Aufgabenhilfe automatisch. Die Aufgabenhilfe ist kein Nachhilfeunterricht und nicht Teil einer Tagesbetreuung.

2. Angebot

Die Aufgabenhilfe findet an zwei Nachmittagen in der unterrichtsfreien Zeit statt und dauert maximal eine Stunde.

Montag:	15.20-16.20 Uhr
Donnerstag:	15.20-16.20 Uhr

3. Zusammenarbeit

Einer gewinnbringenden Aufgabenhilfe liegen regelmässige Absprachen zwischen Klassenlehrperson und Aufgabenhelferin zugrunde, ebenso eine konstruktive Zusammenarbeit mit den Eltern.

4. Anmeldung und Administration

Die Anmeldung kann auf jeden Semesterbeginn erfolgen und ist für ein ganzes Semester verbindlich. Ein Austritt während des Semesters aus besonderen Gründen kann in Absprache mit der Schulleitung erfolgen. Die Anmeldung erfolgt schriftlich mittels Formular. Die Administration der Aufgabenhilfe in der Schule vor Ort übernimmt die Schulverwalterin.

5. Elternbeiträge

Der Elternbeitrag beträgt Fr. 150.00 pro Semester. Der Beitrag wird den Eltern durch die Gemeindeverwaltung in Rechnung gestellt. Bei einem ausserterminlichen Austritt besteht kein Anspruch auf Kostenrückerstattung.

6. Regeln, Disziplinarbestimmungen

Für die Aufgabenhilfe gelten die gleichen Regeln wie in der Schule (Schulordnung). Es wird eine Absenzenkontrolle geführt. Bei Missachtung der Regeln und unentschuldigtem Fernbleiben behält sich die Schulleitung vor, Lernende von der Aufgabenhilfe auszuschliessen.

7. Abmeldung bei Verhinderung

Kann ein angemeldetes Kind nicht zur Aufgabenhilfe erscheinen, so muss es vorgängig bei der zuständigen Aufgabenhelferin abgemeldet werden.

Susanne Hartmann: 079 722 55 37 (auch via KLAPP) Claudia Gloor: 079 374 15 04 (auch via KLAPP)

8. Ausfall der Hausaufgabenhilfe

Während den offiziellen Schulferien, an Feiertagen oder während Projektwochen findet keine Aufgabenhilfe statt. Ebenso kann die Aufgabenhilfe für einzelne Schüler ausfallen, wenn diese sich an ausserschulischen Lernorten (Schulreise, Lager, Exkursionen) aufhalten.